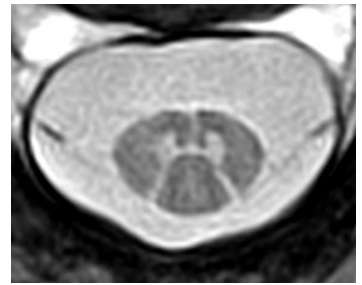


Personen mit Spinaler Muskelatrophie für Studie gesucht



Ziel der Studie:

Wir möchten die graue Substanz des Rückenmarks bei Menschen mit Spinaler Muskelatrophie (SMA) Typ II oder III bei Erwachsenen und Kindern/Jugendlichen ab 11 Jahren im Vergleich zu gesunden Menschen untersuchen. Hierzu führen wir MRI-Aufnahmen des Rückenmarks und des Gehirns durch und untersuchen die Muskelkraft sowie verschiedene Parameter für Nervenzelluntergang im Blut.

Ziel ist die Entwicklung eines Markers für den Krankheitsverlauf, der bei der Testung von Medikamenten hilft.

Ablauf:

Die Studie wird am Universitätsspital Basel durchgeführt. Die Studie umfasst einen Studientermin mit Dauer von ca. 6h.

Aufwandsentschaedigung bis 400 CHF.

Untersuchungen:

- MRI Gehirn und Rückenmark
- Körperliche Untersuchung mit Messung der Muskelkraft und funktionellen Tests.
- Ausfüllen von Fragebögen
- Blutentnahme
- Elektrophysiologische Untersuchung (mit Ableitung über Oberflächenelektroden)

Kontakt und genauere Informationen:

PD Dr. med. R. Schlaeger / Dr. Eva Kesenheimer

Email: regina.schlaeger@usb.ch

eva.kesenheimer@usb.ch

Telefon: 0041 - 61 328 6815